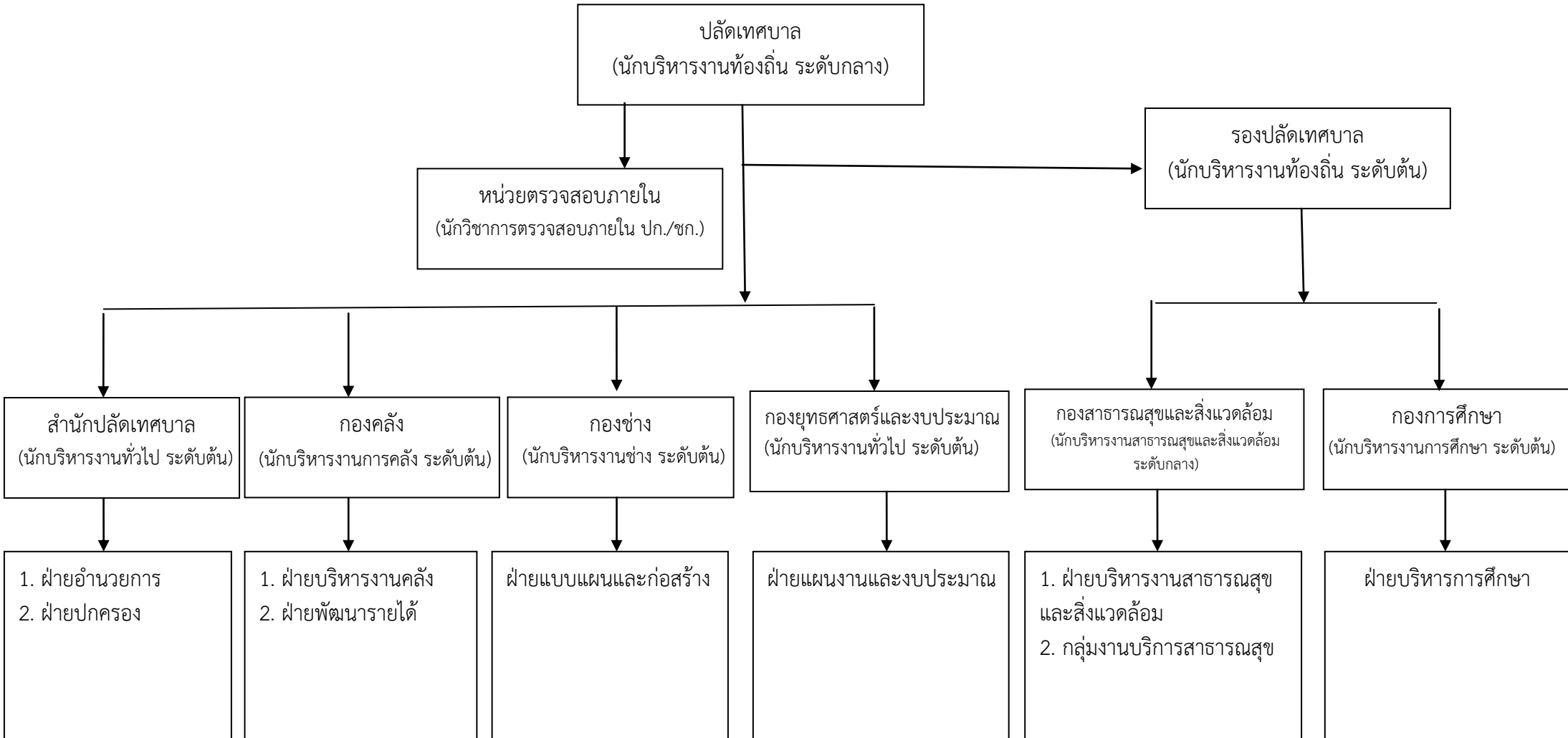


10. แผนภูมิโครงสร้างการแบ่งส่วนราชการตามแผนอัตรากำลัง 3 ปี

กรอบโครงสร้างส่วนราชการเทศบาลตำบลเชียงกลาง อำเภอเชียงกลาง จังหวัดน่าน



โครงสร้างสำนักปลัดเทศบาล

หัวหน้าสำนักปลัดเทศบาล
(นักบริหารงานทั่วไป ระดับต้น) (1)

ฝ่ายอำนวยการ
(นักบริหารงานทั่วไป ระดับต้น) (1)

1. งานธุรการ
 2. งานเลขานุการและกิจการสภา
 3. งานการเลือกตั้ง
 4. งานส่งเสริมการท่องเที่ยว
- พนักงานเทศบาล
- นักจัดการงานทั่วไป (ปก./ชก.) (1)
- พนักงานจ้าง
- พนักงานขับรถยนต์ (2)
 - คนงาน (1)
5. งานการเจ้าหน้าที่
- นักทรัพยากรบุคคล (ปก./ชก.) (1)
6. งานสวัสดิการสังคมและสังคมสงเคราะห์
 7. งานส่งเสริมและพัฒนาอาชีพ
- พนักงานเทศบาล
- นักพัฒนาชุมชน (ปก./ชก.) (1)

ฝ่ายปกครอง
(นักบริหารงานทั่วไป ระดับต้น) (1)

1. งานทะเบียนราษฎร
- พนักงานเทศบาล
- นักจัดการงานทะเบียนและบัตร (ปก./ชก.) (1)
2. งานป้องกันและบรรเทาสาธารณภัย
- พนักงานเทศบาล
- เจ้าพนักงานป้องกันและบรรเทาสาธารณภัย (ปง./ชง.) (1)
- พนักงานจ้าง
- พนักงานขับเครื่องจักรกลขนาดเบา (3)
 - พนักงานดับเพลิง (3)
3. งานเทศกิจ
 4. งานรักษาความสงบเรียบร้อย
- พนักงานเทศบาล
- นักจัดการงานเทศกิจ (ปก./ชก.) (1)
5. งานนิติการ
- พนักงานเทศบาล
- นิติกร (ปก./ชก.) (1)

โครงสร้างองค์กร

ผู้อำนวยการองค์กร
(นักบริหารงานการคลัง ระดับต้น) (1)

ฝ่ายบริหารงานคลัง
(นักบริหารงานการคลัง ระดับต้น) (1)

ฝ่ายพัฒนารายได้
(นักบริหารงานการคลัง ระดับต้น) (1)

1. งานธุรการ
 - นักจัดการงานทั่วไป (ปก./ชก.) (1)
2. งานการเงินและบัญชี
3. งานสถิติการคลัง
 - นักวิชาการเงินและบัญชี (ปก./ชก.) (1)

พนักงานจ้าง

- ผู้ช่วยเจ้าพนักงานการเงินและบัญชี (1)
- 4. งานพัสดุและทรัพย์สิน
- 5. งานบริหารสัญญา
 - นักวิชาการพัสดุ (ปก./ชก.) (1)
 - เจ้าพนักงานพัสดุ (ปง./ชง.) (1)

พนักงานจ้าง

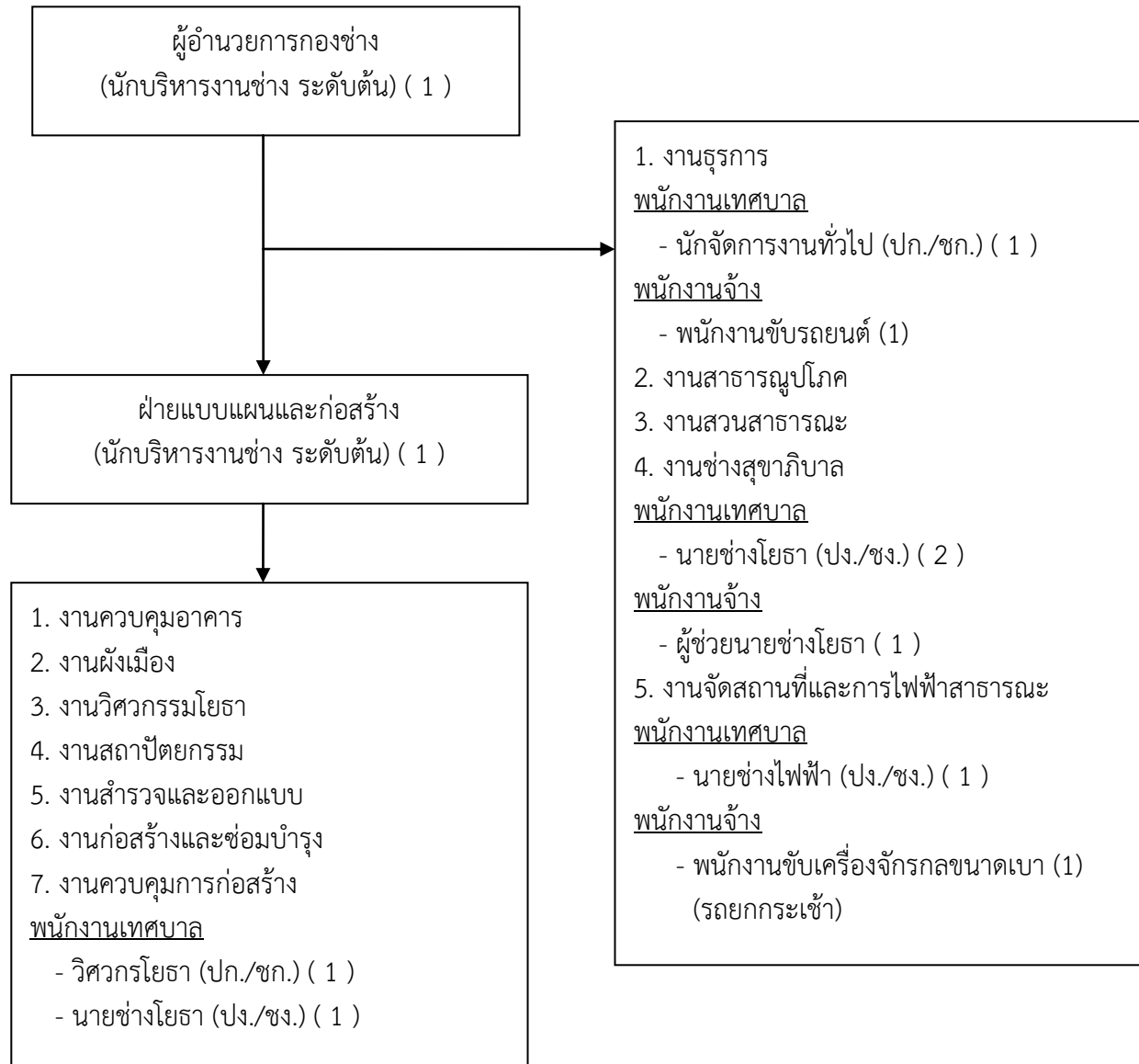
- คนงาน (ปฏิบัติงานพัสดุและทรัพย์สิน) (1)

1. งานผลประโยชน์และกิจการพาณิชย์
2. งานพัฒนารายได้
3. งานเร่งรัดและจัดเก็บรายได้
 - เจ้าพนักงานจัดเก็บรายได้ (ปง./ชง.) (1)

พนักงานจ้าง

- คนงาน (ปฏิบัติหน้าที่จัดเก็บรายได้) (1)
 - 4. งานแผนที่ภาษีและทะเบียนทรัพย์สิน
 - 5. งานบริการข้อมูลแผนที่ภาษีและทะเบียนทรัพย์สิน
- ### พนักงานจ้าง
- ผู้ช่วยนายช่างสำรวจ (1)
 - คนงาน (ปฏิบัติงานแผนที่ภาษีและทะเบียนทรัพย์สิน) (1)

โครงสร้างกองช่าง



โครงสร้างกองสาธารณสุขและสิ่งแวดล้อม

ผู้อำนวยการกองสาธารณสุขและสิ่งแวดล้อม
(นักบริหารงานสาธารณสุขและสิ่งแวดล้อม ระดับกลาง) (1)

ฝ่ายบริหารงานสาธารณสุข

(นักบริหารงานสาธารณสุขและสิ่งแวดล้อม ระดับต้น) (1)

- งานธุรการ
พนักงานเทศบาล
 - นักจัดการงานทั่วไป (ปก./ชก.) (1)พนักงานจ้างทั่วไป
 - คนงาน (ปฏิบัติงานธุรการ) (1)
 - งานสุขาภิบาลอนามัยสิ่งแวดล้อม
 - งานส่งเสริมสิ่งแวดล้อม ควบคุมและจัดการคุณภาพสิ่งแวดล้อม
 - งานวางแผนและส่งเสริมสาธารณสุข
 - งานรักษาความสะอาดและจัดการมูลฝอยและสิ่งปฏิกูล
- พนักงานเทศบาล
- นักวิชาการสุขาภิบาล (ปก./ชก.) (1)
- พนักงานจ้างตามภารกิจ
- พนักงานขับเครื่องจักรกลขนาดเบา (1)
- พนักงานจ้าง
- พนักงานขับเครื่องจักรกลขนาดเบา (2)
 - คนงานประจำรถขยะ (2)

กลุ่มงานบริการสาธารณสุข

- งานศูนย์บริการสาธารณสุข
 - งานส่งเสริมสุขภาพ
 - งานป้องกันและควบคุมโรค
 - งานเผยแพร่และฝึกอบรม
 - งานสัตวแพทย์
- พนักงานเทศบาล
- นักวิชาการสุขาภิบาล (ปก./ชก.) (1)

โครงสร้างกองยุทธศาสตร์และงบประมาณ

ผู้อำนวยการกองยุทธศาสตร์และงบประมาณ
(นักบริหารงานทั่วไป ระดับต้น) (1)



ฝ่ายแผนงานและงบประมาณ
(นักบริหารงานทั่วไป ระดับต้น) (1)



1. งานวิเคราะห์นโยบายและแผน
2. งานงบประมาณ
3. งานยุทธศาสตร์และแผนงาน
4. งานตรวจติดตามและประเมินผลแผนงานและโครงการ
5. งานประสานการจัดทำแผนพัฒนาจังหวัด
6. งานจัดทำแผนพัฒนาเทศบาล
7. งานคณะกรรมการพัฒนาเทศบาลและจัดทำแผนพัฒนาเทศบาล
8. งานส่งเสริมการมีส่วนร่วมของประชาชนในการพัฒนาท้องถิ่น
9. งานเสนอแนะขอรับการจัดสรรเงินอุดหนุนของเทศบาล
10. งานจัดทำเทศบัญญัติงบประมาณรายจ่ายประจำปีและฉบับเพิ่มเติม (ถ้ามี)
 - นักวิเคราะห์นโยบายและแผน (ปก./ชก.) (1)
11. งานธุรการ
 - นักจัดการงานทั่วไป (ปก./ชก.) (1)
12. งานจัดทำและพัฒนาระบบสารสนเทศของเทศบาล
13. งานบริการข้อมูลสถิติ ช่วยเหลือให้คำแนะนำทางวิชาการ
14. งานประชาสัมพันธ์
15. งานส่งเสริมและเผยแพร่วิชาการ ข่าวดสารทางท้องถิ่น
 - นักวิชาการคอมพิวเตอร์ (ปก./ชก.) (1)

โครงสร้างกองการศึกษา

ผู้อำนวยการกองการศึกษา
(นักบริหารงานการศึกษา ระดับต้น) (1)

ฝ่ายบริหารการศึกษา
(นักบริหารงานการศึกษา ระดับต้น) (1)

1. งานธุรการ
 - นักจัดการงานทั่วไป (ปก./ชก.) (1)
 2. งานส่งเสริมการศึกษา ศาสนาและวัฒนธรรม
 - นักวิชาการศึกษา (ปก./ชก.) (1)
 3. งานแผนงานและโครงการ
 4. งานการศึกษาปฐมวัย
 5. งานส่งเสริมกีฬาและนันทนาการ
 6. งานส่งเสริมคุณภาพการศึกษา
 7. งานกิจกรรมเด็กและเยาวชน
 - ผู้อำนวยการศูนย์พัฒนาเด็กเล็ก (3)
 - ครู (7)
- พนักงานจ้าง
- ผู้ดูแลเด็ก (9)

โครงสร้างหน่วยตรวจสอบภายใน

