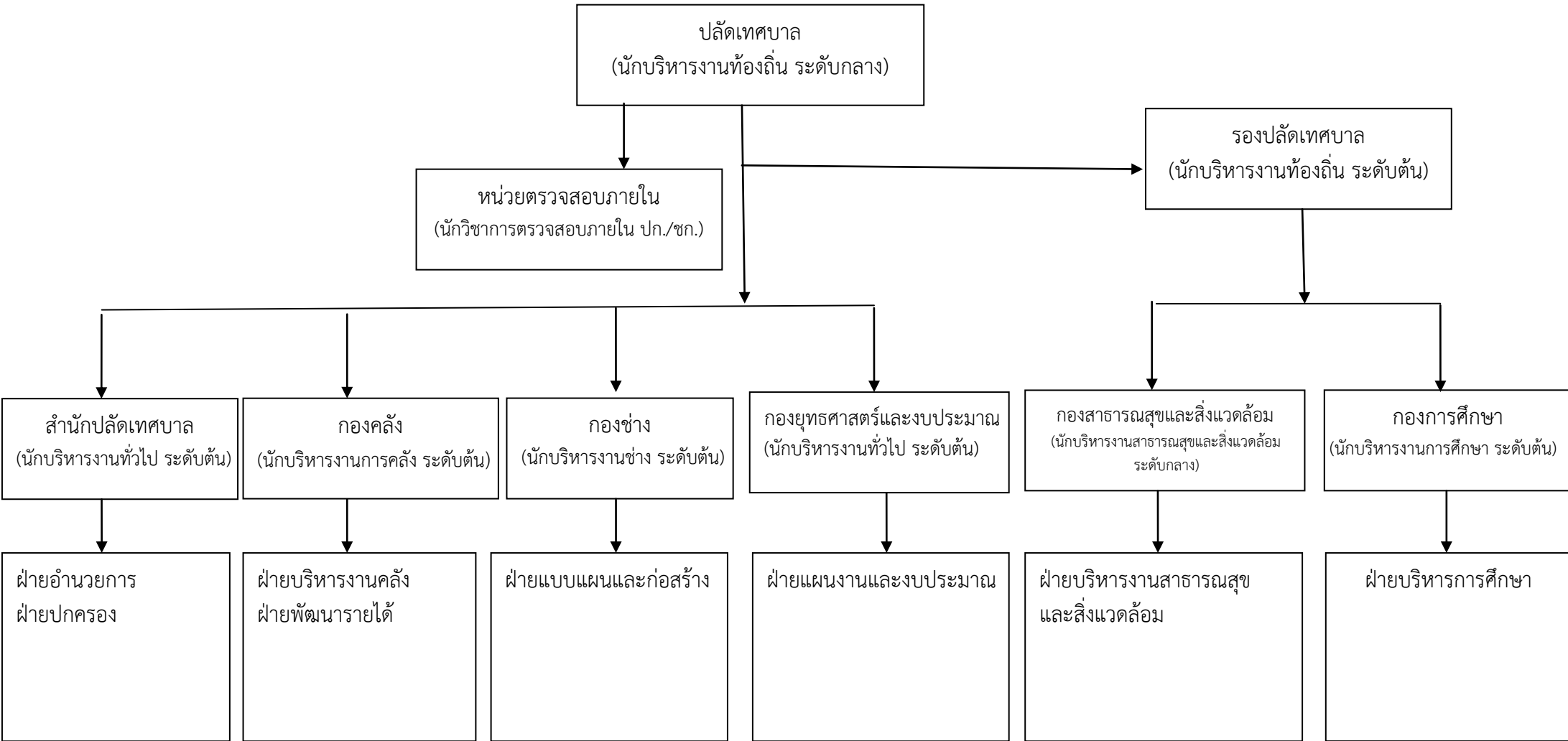


แผนภูมิโครงสร้างการแบ่งส่วนราชการตามแผนอัตรากำลัง 3 ปี  
กรอบโครงสร้างส่วนราชการเทศบาลตำบลเชียงกลาง อำเภอยางตลาด จังหวัดน่าน



## โครงสร้างสำนักปลัดเทศบาล

หัวหน้าสำนักปลัดเทศบาล  
(นักบริหารงานทั่วไป ระดับต้น) (1)

ฝ่ายอำนวยการ  
(นักบริหารงานทั่วไป ระดับต้น) (1)

1. งานธุรการ
  2. งานเลขานุการและกิจการสภา
  3. งานการเลือกตั้ง
  4. งานส่งเสริมการท่องเที่ยว
- พนักงานเทศบาล
- นักจัดการงานทั่วไป (ปก./ชก.) (1)
- พนักงานจ้าง
- พนักงานขับรถยนต์ (2)
  - คนงาน (1)
5. งานการเจ้าหน้าที่
- นักทรัพยากรบุคคล (ปก./ชก.) (1)
6. งานสวัสดิการสังคมและสังคมสงเคราะห์
  7. งานส่งเสริมและพัฒนาอาชีพ
- พนักงานเทศบาล
- นักพัฒนาชุมชน (ปก./ชก.) (1)

ฝ่ายปกครอง  
(นักบริหารงานทั่วไป ระดับต้น) (1)

1. งานทะเบียนราษฎร
- พนักงานเทศบาล
- นักจัดการงานทะเบียนและบัตร (ปก./ชก.) (1)
2. งานป้องกันและบรรเทาสาธารณภัย
- พนักงานเทศบาล
- เจ้าพนักงานป้องกันและบรรเทาสาธารณภัย (ปง./ชง.) (1)
- ลูกจ้างประจำ
- พนักงานดับเพลิง (1)
- พนักงานจ้าง
- พนักงานขับรถยนต์ (2)
  - พนักงานดับเพลิง (3)
3. งานเทศกิจ
  4. งานรักษาความสงบเรียบร้อย
- พนักงานเทศบาล
- นักจัดการงานเทศกิจ (ปก./ชก.) (1)
5. งานนิติการ
- พนักงานเทศบาล
- นิติกร (ปก./ชก.) (1)

## โครงสร้างกองคลัง

ผู้อำนวยการกองคลัง  
(นักบริหารงานการคลัง ระดับต้น) (1)

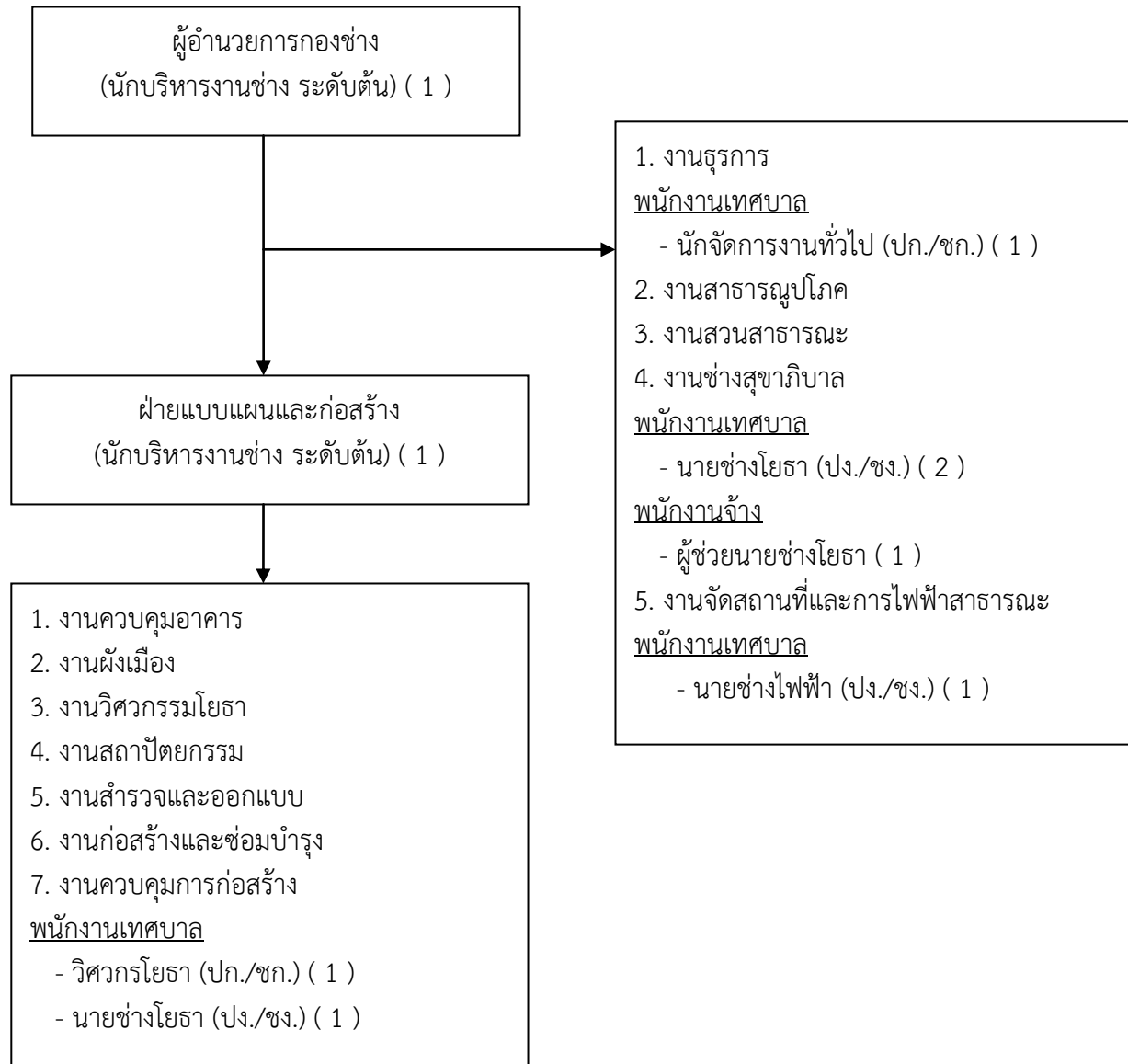
ฝ่ายบริหารงานคลัง  
(นักบริหารงานการคลัง ระดับต้น) (1)

ฝ่ายพัฒนารายได้  
(นักบริหารงานการคลัง ระดับต้น) (1)

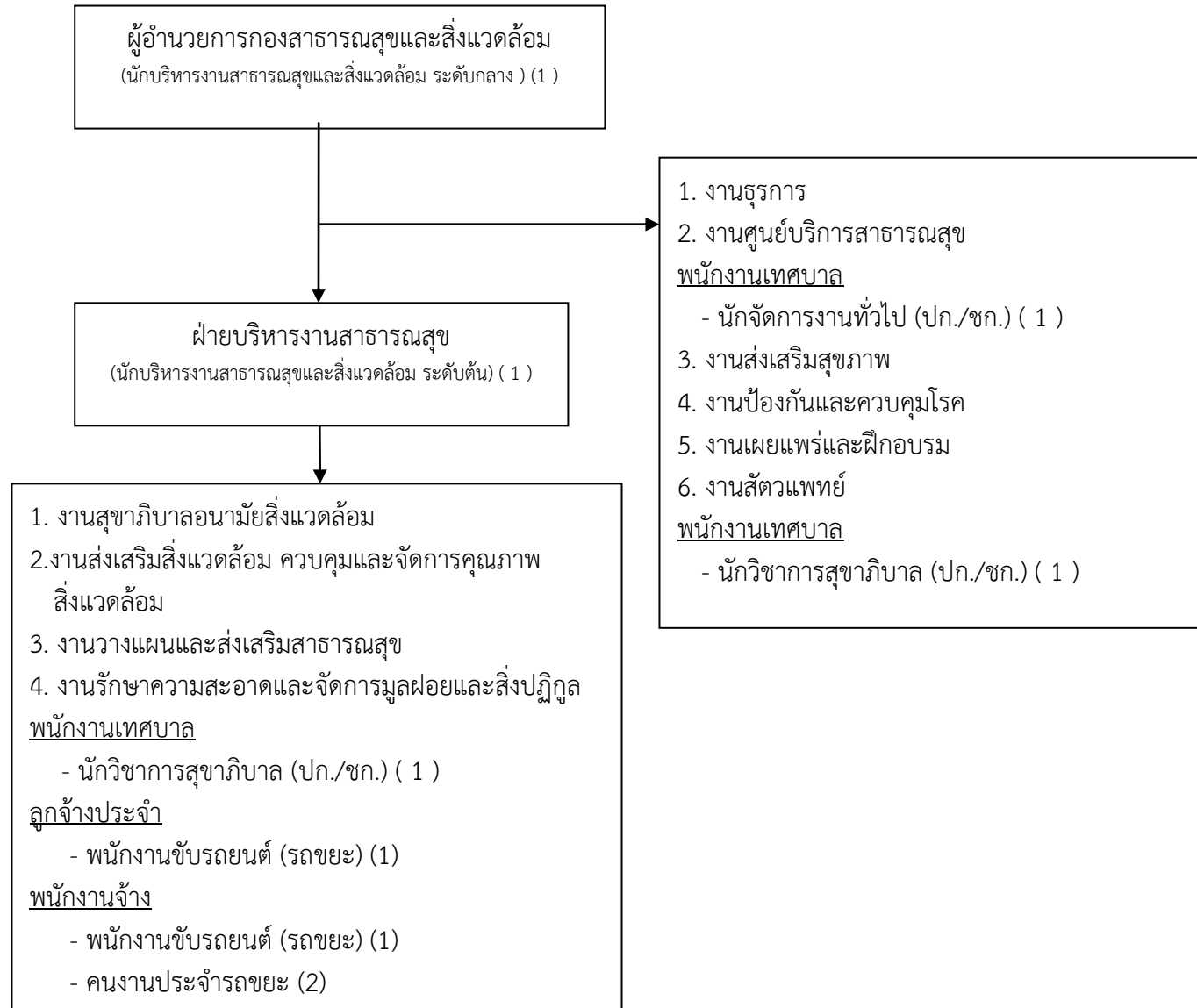
1. งานธุรการ
  - นักจัดการงานทั่วไป (ปก./ชก.) ( 1 )
2. งานการเงินและบัญชี
3. งานสถิติการคลัง
  - นักวิชาการเงินและบัญชี (ปก./ชก.) ( 1 )
4. งานพัสดุและทรัพย์สิน
5. งานบริหารสัญญา
  - นักวิชาการพัสดุ (ปก./ชก.) ( 1 )
  - เจ้าพนักงานพัสดุ (พง./ชง.) ( 1 )

1. งานผลประโยชน์และกิจการพาณิชย์
  2. งานพัฒนารายได้
  3. งานเร่งรัดและจัดเก็บรายได้
    - เจ้าพนักงานจัดเก็บรายได้ (พง./ชง.) ( 1 )
- พนักงานจ้าง
- คนงาน (ปฏิบัติงานจัดเก็บรายได้) ( 1 )
4. งานแผนที่ภาษีและทะเบียนทรัพย์สิน
  5. งานบริการข้อมูลแผนที่ภาษีและทะเบียนทรัพย์สิน
- พนักงานจ้าง
- ผู้ช่วยนายช่างสำรวจ (1)

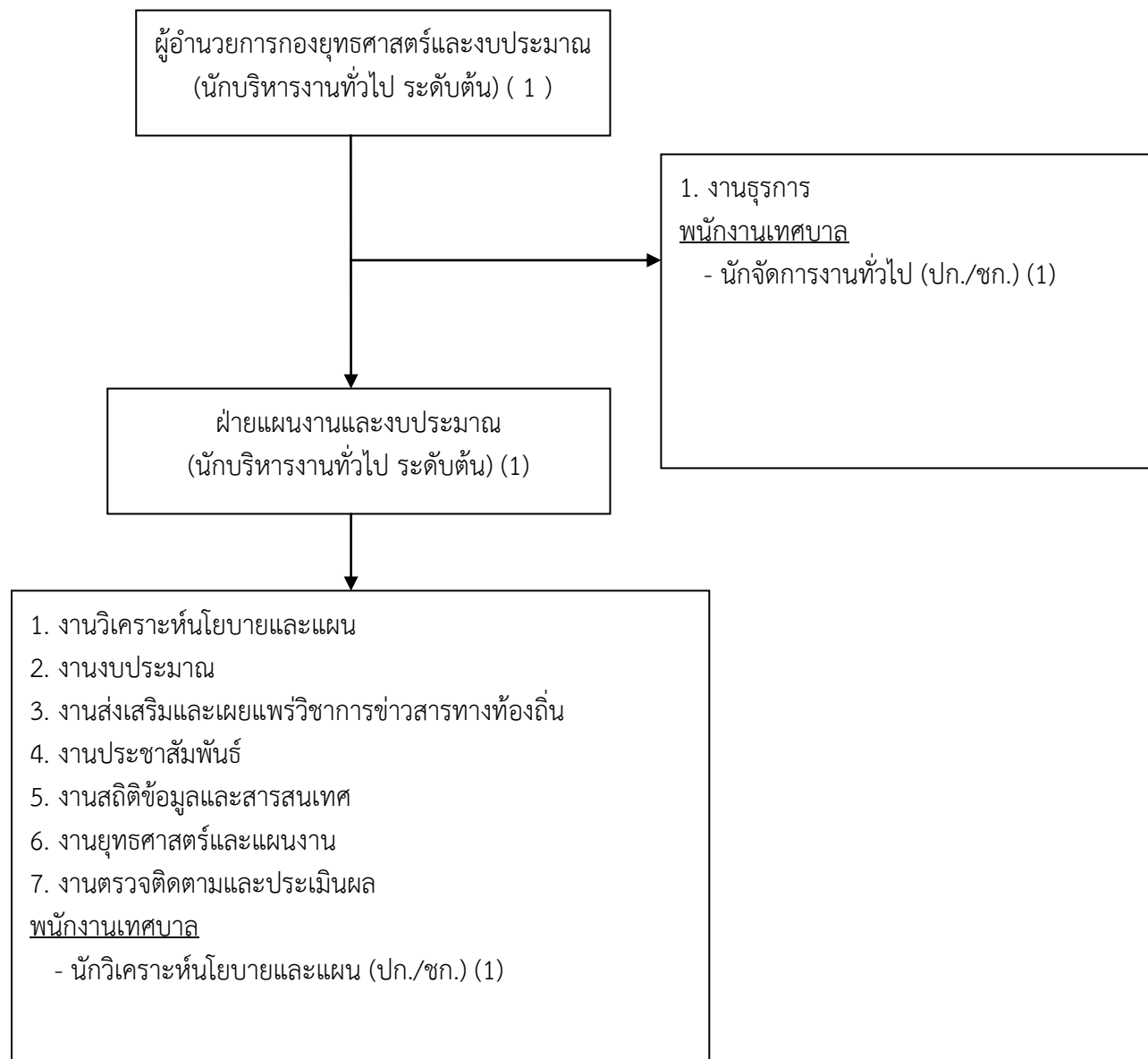
## โครงสร้างกองช่าง



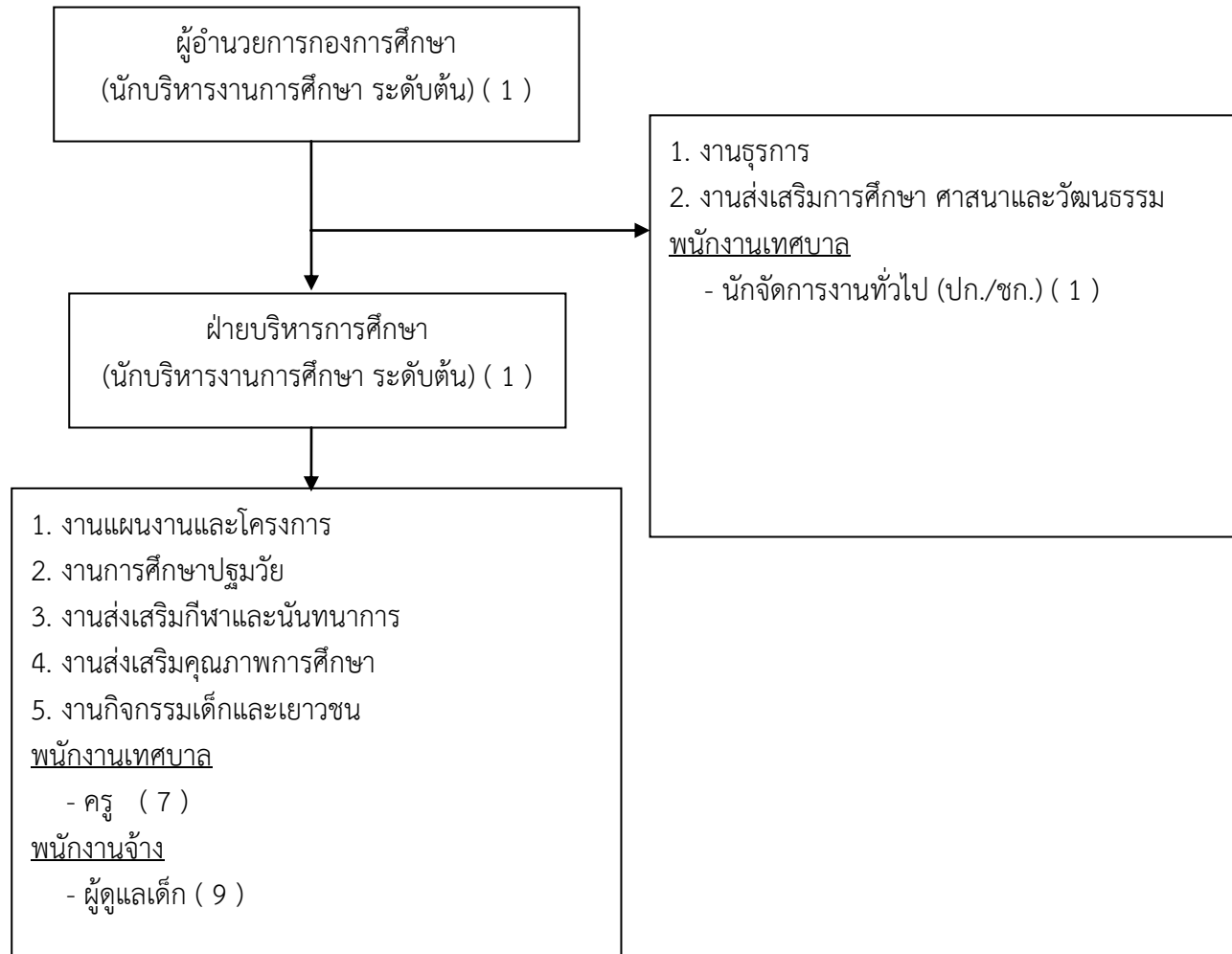
## โครงสร้างกองสาธารณสุขและสิ่งแวดล้อม



## โครงสร้างกองยุทธศาสตร์และงบประมาณ



## โครงสร้างกองการศึกษา



โครงสร้างหน่วยตรวจสอบภายใน

